

**HAKITEC®**

Det finnes ikke dårlig vær!

 **HAKI®**

# HAKITEC beskytter din arbeidsplass mot dårlig vær!

Regn og ruskevær. Kulde og vind. Det finnes ikke dårlig vær. HAKITEC beskytter din arbeidsplass og sikrer jobben!

I dag er det nesten like vanlig å benytte værbeskyttelse på byggeplasser som å bruke paraply når det regner. Grunnen er enkel. Du tjener på det!

## **Spar 20 % arbeidsdager**

Mange lurer på om det lønner seg med værbeskyttelse. Sannheten er at man får høyere kvalitet på bygget og kan jobbe effektivt i all slags vær. Støpe, male, isolere, legge blikk, snekre, sveise osv. Du kan faktisk spare 20 % i arbeidsdager om du planlegger nøye. Og siden det er fint vær 365 dager i året, blir det også lettere å holde fremdriftsplanen og få god økonomi på prosjektet.

## **Slipp dyre fuktskader**

En annen sak er fukten. Du minsker risikoen for å bygge inn fukt i bygget om du bruker værbeskyttelse. Som du sikker vet, har mange velkjente byggeprosjekt hatt store fukt-skader de senere årene. Skader som er veldig kostbare å utbedre når bygget er ferdig. HAKITEC blir din forsikring mot ubehagelige overraskelser.

## **Øk trivselen på arbeidsplassen**

Det er ikke bare økonomien du kan sikre med HAKITEC. Trivselen og miljøet blir også bedre på arbeidsplassen. Medarbeiderne får jobbe i et tørt og behagelig miljø. De slipper våte arbeidsklær og kan utføre flere oppgaver parallelt. Risikoen for skader og ulykker minsker også med HAKITEC.









Du kan dekke den aktuelle arbeidsplassen eller kle inn et helt hus

# HAKITEC – den mest fleksible værbeskyttelse som finnes!

Ingen annen værbeskyttelse er så fleksibel som HAKITEC. Det finnes så mange muligheter og bruksområder. Det finnes alltid en løsning som passer for deg.

Vi har mange typer værbeskyttelse som gir et tørt og sikkert arbeidsmiljø. Du kan enkelt dekke den aktuelle arbeidsplassen eller kle inn et helt hus. HAKITEC finnes som totalinndekking, fast eller rullbart tak, rullbar takseksjon over åpning for materialinntak, midlertidig lager eller verksted.

## **Lett å montere med få komponenter**

HAKITEC har uvanlig få komponenter. Det gjør at værbeskyttelsen er veldig enkel å montere. Om du har tilgang på kran, kan du montere taket på bakken og løfte det på plass. Selvsagt utdanner vi deg i monteringen og gir deg teknisk support om du trenger hjelp.

## **Fagverksdragere med overlegen styrke**

HAKITEC er fellesnavnet på et helt system av værbeskyttelse og inndekking. Systemet bygger på fagverksdragere i Aluminium med høyde 450 og 750 millimeter. De kraftige dragerne gir en meget sterk konstruksjon med stor spennvidde og lang holdbarhet. HAKITEC brukes om og om igjen.



## HAKITEC 750

HAKITEC 750 har en kraftig fagverksdrager som er 750 millimeter høy, og som kan ta et spenn opp til 32 meter. Drageren finnes i ulike lengder og vinkler, hvilket gjør det enkelt å tilpasse takstolene avhengig av spennvidde og form - som for eksempel saltak med 15 eller alternativt 22,5 graders fall, polygontak eller pulttak. Du har all verdens muligheter. Værbeskyttelsen monteres raskt og sikkert direkte på plass, eller på bakken i lange seksjoner som løftes på plass med kran.

### Tradisjonell duk

HAKITEC 750 tekkes med den tradisjonelle HAKITEC-duken ved hjelp av festebjelker. Duken er av kraftig armert LD-polyeten.

## HAKITEC 750 med HAKI Trak

Denne værbeskyttelsen har samme stamme som HAKITEC 750. Forskjellen er duken. HAKITEC 750 med HAKI Trak har en ekstremt holdbar duk som er veldig enkel å montere. Systemet består av en kjederduk og aluminiumsskinner. Duken lages i faste lengder med 3 ekstra lommer med c/c 1,0 m i hver ende for større fleksibilitet. En 24 meters duk kan på denne måten benyttes flere ganger på tak i bredde 24 til 18 m.

Skinneene er tilpasset fagverksdragerne og festes raskt med skinnefeste med splint. Skinneene skjætes med skjøtelås og pakning i tillegg til en styrepinne fastmontert i den øvre enden av skinneene. I mønet monteres en SKRD med rulle for enklere montering og strekking av duken.

### Plattform for enklere montering

Takene monteres enkelt og sikkert fra en monteringsplattform på den ene gavlen av taket, og rulles ut seksjonsvis ettersom de er montert ferdig. Kostnaden for kran kan minimeres ettersom alt materiell løftes opp til plattformen.

## HAKITEC 450

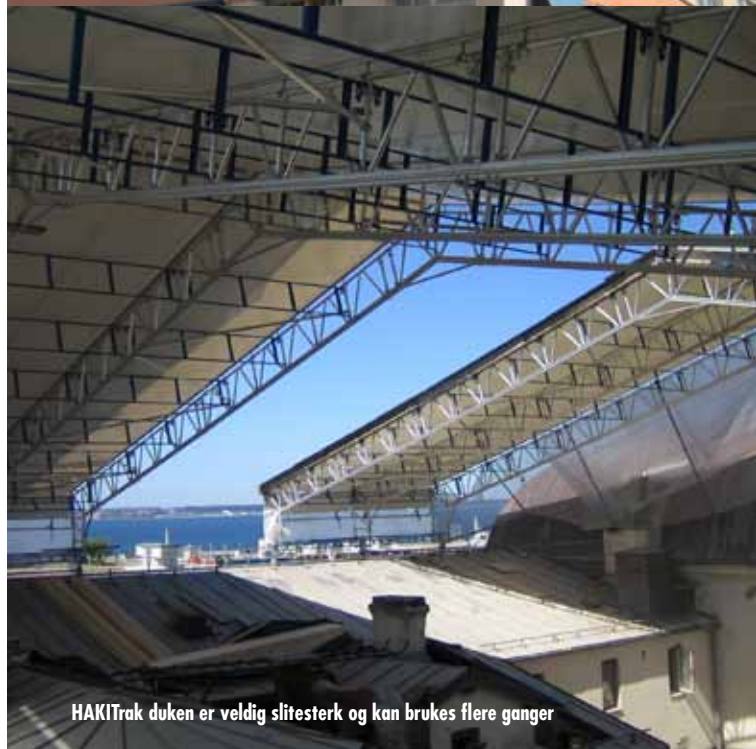
Den tradisjonelle værbeskyttelsen HAKITEC 450 kan bygges som saltak, med fall på 15 grader, alternativt 30 grader eller som pulttak. Det er enkelt å tilpasse værbeskyttelsen etter ditt aktuelle behov, med spennvidder opp til 12 meter, eller 18 meter med forsterkninger. Taket tekkes med en kraftig HAKITEC duk som passer på alle typer inndekkinger.

### Lett å montere

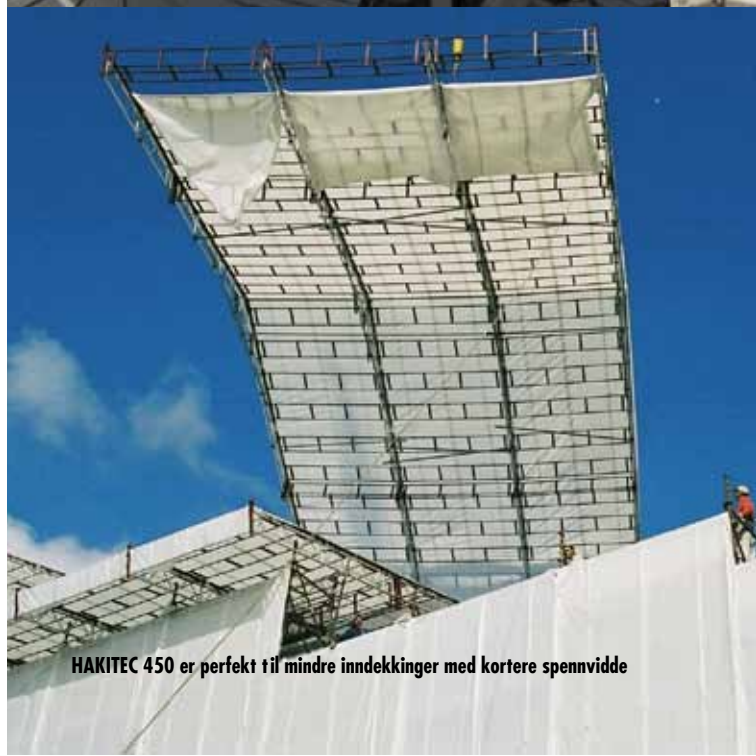
Værbeskyttelsen monteres direkte på plass, eller på bakken i opp til 9,15 m lange seksjoner som løftes på plass med kran. Man kan også montere rullbare seksjoner over åpninger for enkel transport ut og inn av materialer.



HAKITEC 750 har en overlegen spennvidde



HAKI Trak duken er veldig slitesterk og kan brukes flere ganger



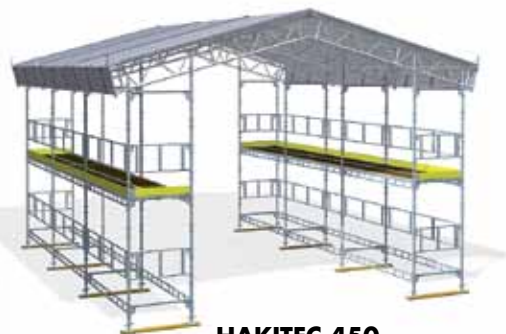
HAKITEC 450 er perfekt til mindre inndekkinger med kortere spennvidde

# Mulighetene er mange!



## HAKITEC 750 med HAKI Trak

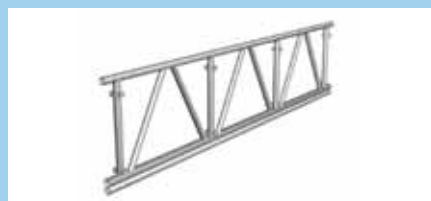
Taket monteres raskt og sikkert fra monteringsplattformen og rulles ut seksjon for seksjon. Den kraftige takkonstruksjonen er beregnet for store spennvidder og høye laster.



## HAKITEC 450

Tekkes med kraftig HAKITEC-duk, også på vegg. Utmerket til de kortere spennviddene.

### HAKITEC 750



**Fagverksdrager 750 AL**  
L=1250, 2250, 3250 og 6250 mm



**Fagverksvinkel 750 AL**  
15°, 22,5° og 37,5°



**Skjøterør 750**  
Skjøterør 750 skal monteres med 4 stk låsesplint pr. skjøterør



**Diagonalstag 750**



**Fagverksopplag 750**  
Inkl. 2 stk klembeslag  
Stillbar i 8-22,5° samt 0°



**Bunnramme 750**

### HAKI TRAK



**Skinne**  
L=1250, 2250, 3250 og 6250 mm  
Med 1 stk Skjøtepinne AL monteret i den øvre enden

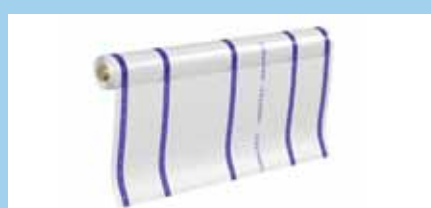


**Skinne møne + takfot**  
15°, 22,5° og 37,5°  
Uten monteret Skjøtepinne AL



**Skjøteutstyr**  
Skjøtelås, Skjøtepinne AL og Skjøtepakning

### HAKITEC



**HAKITEC 320**  
Armert plastduk, 320 g/m<sup>2</sup>  
Blå stripe



**HAKITEC flammehemmende 295**  
Armert plastduk, flammehemmende, 295 g/m<sup>2</sup>  
Hvite striper

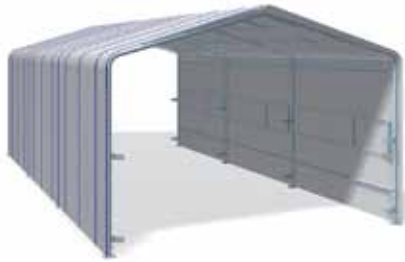


**Fasadetec 220**  
Armert plastduk, 220 g/m<sup>2</sup>  
Røde striper



### HAKITEC 450 Hall

Med enkle veggstolper og hjul som mobil værbeskyttelse ved eksempelvis støping. Spennvidde 8,3 m og 12,2 m.



### HAKI Telt

Takbøyler og forlengere som stamme i det lille teltet. Spennvidder opp til 4,2 m.



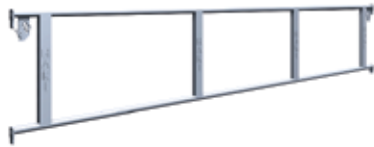
### HAKI Stillastak

Beskyttelse på det øvre bomlaget. Kan kombineres med forlengelserør for ulike stillasbredder. Kan enkelt flyttes med kran.



### Låsesplint

Diameter 12 mm og 16 mm



### Rekkverksramme

Med fjærlås



### Fagverksdrager 450 AL

L=2220, 4100, 6100 og 8100 mm

Med og uten bøyler på vertikaler og hull i det øvre røret.



### Hjul med spor



### Triangeldrager



### Skjøterør + Låsesplint

Skjøterørene skal monteres med 4 stk 12 millimeter låsesplinter i hver skjøt



### Skinnefeste

Monteres til fagverksdrager 750 AL med 1 stk Låsesplint 12 mm



### HAKI Trak duk

PVC-belakt polyesterduk, 580 g/m<sup>2</sup>  
Med kjederlist



### Festebjelke

For innfesting av rekkverksramme



### Dekkplate HAKITEC

Festes med 6 stk byggplateskruer pr. dekkplate, samt 2 stk pr. møneplate.

HAKITEC 450

ØVRIG



### Veggstolpe 450

For fagverksdrager 450 AL



### Stillastak

Takbøyle= fakkbredde 700-770 mm Tb.+1  
Forlenger= fakkbredde 1050-1250 mm,  
Tb.+2 Forlengere=  
fakkb. 1655 mm





**HAKI AS** • Postboks 444, 3002 Drammen • Tel +47 32 22 76 00 • Fax +47 32 22 76 76 • [info@haki.no](mailto:info@haki.no) • [www.HAKI.no](http://www.HAKI.no)

